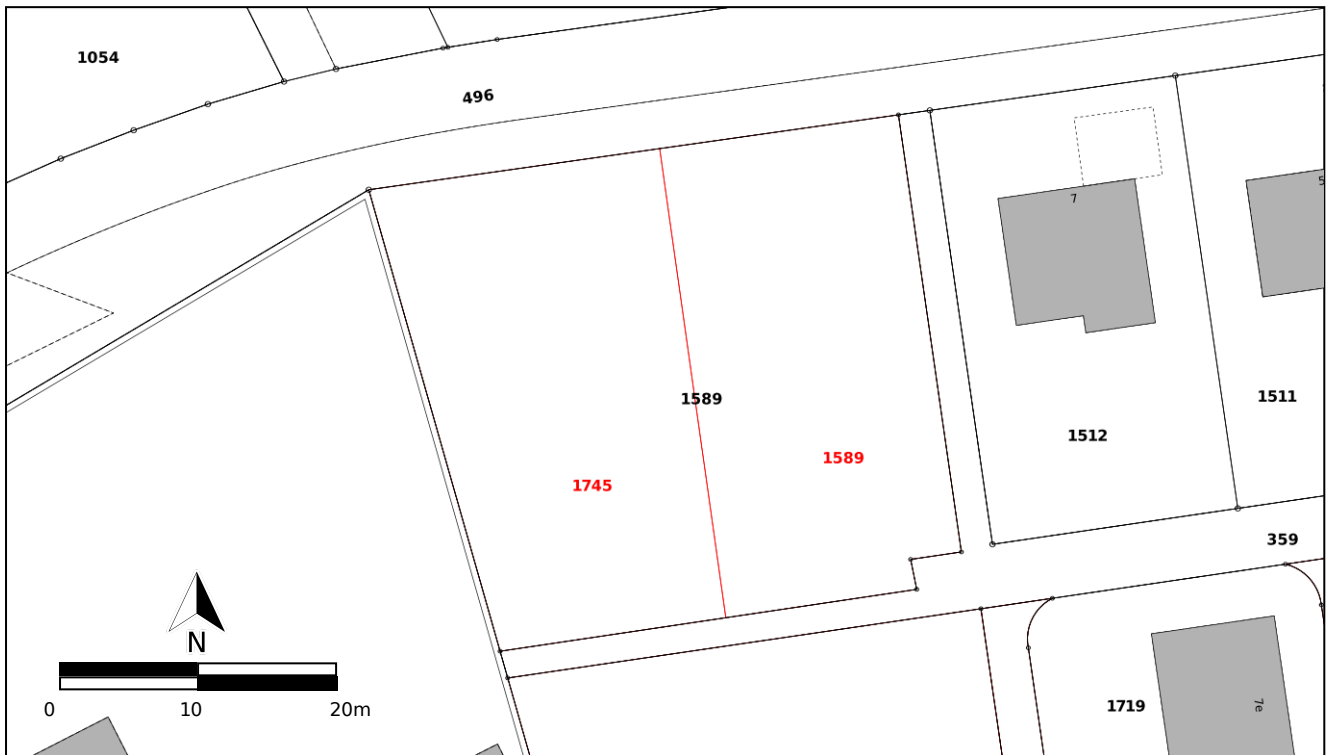


Auszug aus dem Kataster der öffentlich-rechtlichen Eigentumsbeschränkungen (ÖREB-Kataster)



Grundstück-Nr.	1589
E-GRID	CH763146351143
Gemeinde (BFS-Nr.)	Aarberg (301)
Grundbuchkreis	
Fläche	1'246m ²

Auszugsnummer	ae01efac-d94d-413b-9dab-50667eee92f9
Erstellungsdatum des Auszugs	20.10.2020
Katasterverantwortliche Stelle	Amt für Geoinformation, Reiterstrasse 11, 3013 Bern

Beglaubigung
Gemäss EV ÖREBKV Art.3, https://www.belex.sites.be.ch/frontend/texts_of_law/247

(Stempel)

(Datum)

(Unterschrift)

Übersicht ÖREB-Themen

Öffentlich-rechtliche Eigentumsbeschränkungen, welche das Grundstück 1589 in Aarberg betreffen

Seite

4 Kommunale Nutzungsplanung

Öffentlich-rechtliche Eigentumsbeschränkungen, welche das Grundstück nicht betreffen

Regionale Nutzungsplanung
Kantonale Nutzungsplanung
Baulinien Kantonsstrassen
Projektierungszonen Nationalstrassen
Projektierungszonen Eisenbahnanlagen
Baulinien Eisenbahnanlagen
Projektierungszonen Flughafenanlagen
Baulinien Flughafenanlagen
Sicherheitszonenplan
Kataster der belasteten Standorte
Kataster der belasteten Standorte im Bereich des Militärs
Kataster der belasteten Standorte im Bereich der zivilen Flugplätze
Kataster der belasteten Standorte im Bereich des öffentlichen Verkehrs
Grundwasserschutzzonen
Grundwasserschutzareale
Lärmempfindlichkeitsstufen (in Nutzungszonen)
Statische Waldgrenzen
Kommunale Wald-Baulinien
Regionale Wald-Baulinien
Kantonale Wald-Baulinien
Geschützte geologische Objekte regionaler Bedeutung
Geschützte botanische Objekte regionaler Bedeutung
Kantonale Naturschutzgebiete

Öffentlich-rechtliche Eigentumsbeschränkungen, zu denen noch keine Daten vorhanden sind

Baulinien Nationalstrassen

Allgemeine Informationen

Der Inhalt des ÖREB-Katasters wird als bekannt vorausgesetzt. Der Kanton Bern ist für die Genauigkeit und Verlässlichkeit der gesetzgebenden Dokumente in elektronischer Form nicht haftbar. Der Auszug hat rein informativen Charakter und begründet insbesondere keine Rechte und Pflichten. Rechtsverbindlich sind diejenigen Dokumente, welche rechtskräftig verabschiedet oder veröffentlicht worden sind. Mit der Beglaubigung des Auszugs wird die Übereinstimmung des Auszugs mit dem ÖREB-Kataster zum Zeitpunkt der Auszugserstellung bestätigt.

Grundlegenden Daten

Daten der amtlichen Vermessung (Stand: 06.10.2020)

Haftungsausschluss Kataster der belasteten Standorte (KbS)

Der Kataster der belasteten Standorte (KbS) wurde anhand der vom Bundesamt für Umwelt BAFU festgelegten Kriterien erstellt und wird fortwährend aufgrund neuer Erkenntnisse (z.B. Untersuchungen) aktualisiert. Die im KbS eingetragenen Flächen können vom tatsächlichen Ausmass der Belastung abweichen. Erscheint ein Grundstück nicht im KbS, besteht keine absolute Gewähr, dass das Areal frei von jeglichen Abfall- oder Schadstoffbelastungen ist. Bahnbetrieblich, militärisch und für die Luftfahrt genutzte Standorte liegen im Zuständigkeitsbereich des Bundes. Für weitere Informationen wenden Sie sich an die kantonale Altlastenfachstelle: Amt für Wasser und Abfall (<http://www.be.ch/awa>).

Hinweis Lärmempfindlichkeitsstufen (in Nutzungszonen)

Im Kanton Bern werden die Lärmempfindlichkeitsstufen in vielen Gemeinden ausschliesslich im Baureglement definiert und daher im ÖREB-Katasterauszug nicht explizit ausgewiesen. Für Informationen zur Lärmempfindlichkeit muss somit das im Thema kommunale Nutzungsplanung als Rechtsvorschrift hinterlegte Baureglement konsultiert werden.

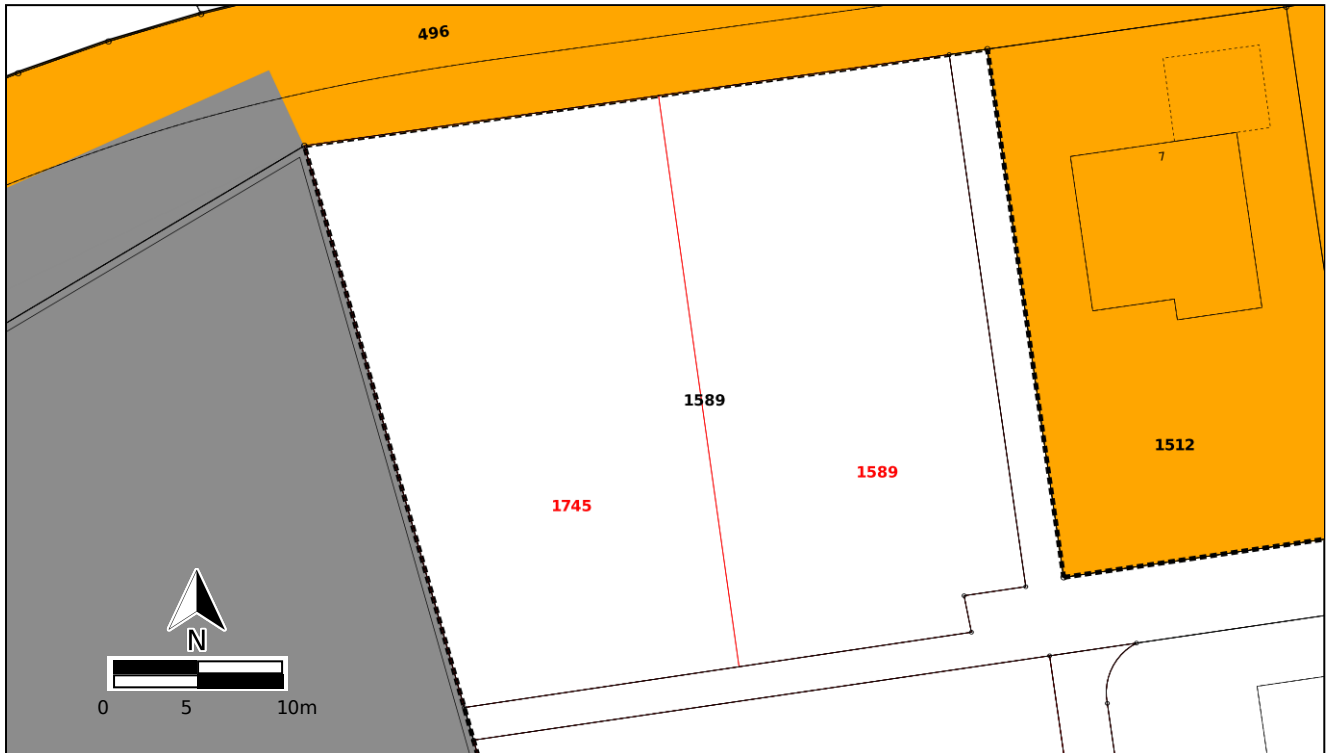
Hinweis kommunale Nutzungsplanung

Im Kanton Bern sind die Verkehrsflächen in den kommunalen Zonenplänen nicht immer explizit einer Grundnutzungszone zugewiesen



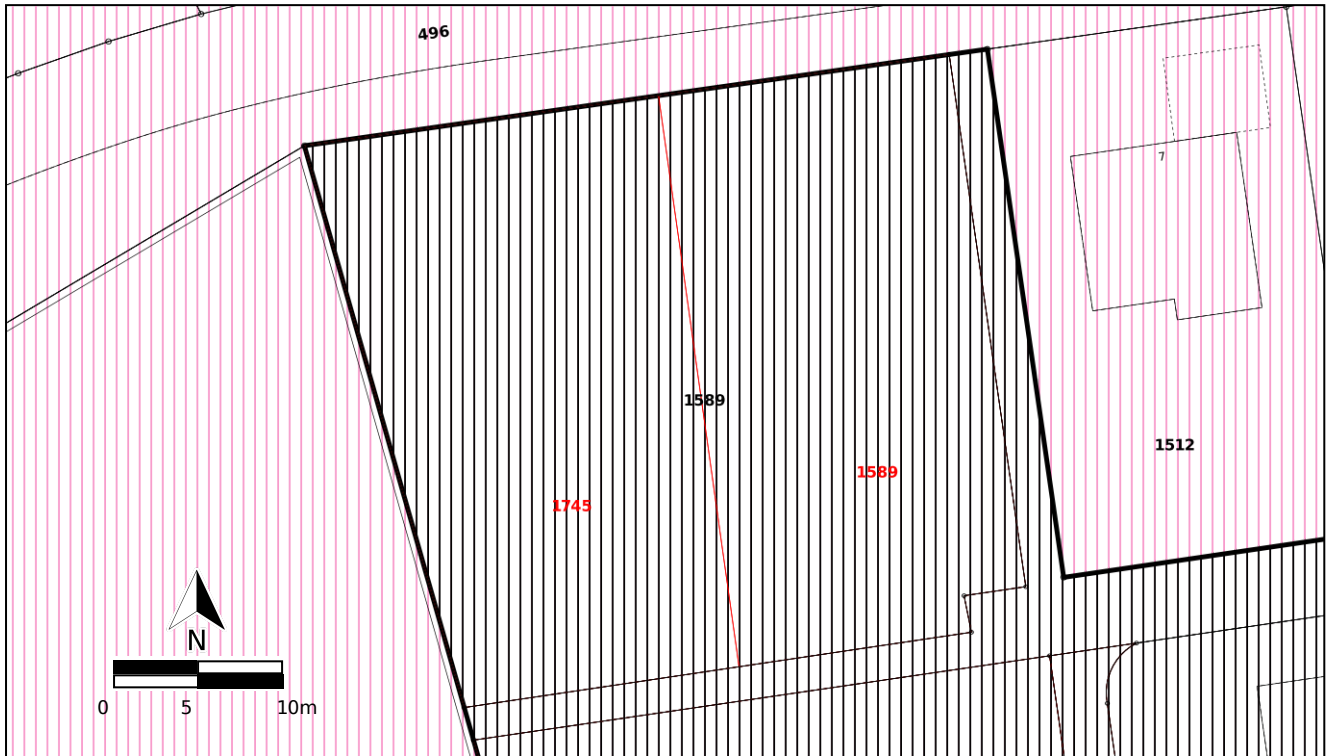
(«weisse Flächen»). Bei den im ÖREB-Kataster abgebildeten Daten handelt es sich daher in diesen Bereichen um eine Beurteilung und Anwendung gemäss der bekannten Rechtsprechung.

Kommunale Nutzungsplanung: Zonenflächen der Grundnutzung



	Typ	Fläche	Anteil
Legende der betroffenen ÖREB	ZPP_12_ "Brückfeld"	1'246 m ²	100.0%
Übrige Legende (im sichtbaren Bereich)	Wohnzone_W2		
	Zone_für_öffentliche_Nutzung		
	Zone_für_öffentliche_Nutzung_F		
	ÜO_ "Sonnmatt"		
Vollständige Legende	https://oerebfiles.apps.be.ch/30101/1994/legenden/301_legende_npl_de.html		
Rechtsvorschriften	Baureglement: https://oerebfiles.apps.be.ch/30101/1994/Baureglement.pdf		
Gesetzliche Grundlagen	Bundesgesetz über die Raumplanung: https://www.admin.ch/ch/d/sr/c700.html Baugesetz: https://www.belex.sites.be.ch/frontend/texts_of_law/392 Bauverordnung: https://www.belex.sites.be.ch/frontend/texts_of_law/391 Verordnung über die Begriffe und Messweisen im Bauwesen: https://www.belex.sites.be.ch/frontend/texts_of_law/390		
Weitere Informationen und Hinweise	—		
Zuständige Stelle	Gemeinde Aarberg: http://www.aarberg.ch		

Kommunale Nutzungsplanung: Überlagernde Zonenflächen



Legende der betroffenen ÖREB	Typ	Fläche	Anteil
	ÜO_"Brückfeld"	1'246 m ²	100.0%
	Höhenbeschränkung_Altstadt_-_Umgebung	1'246 m ²	100.0%

Übrige Legende (im sichtbaren Bereich)

Vollständige Legende

https://oerebfiles.apps.be.ch/30101/1994/legenden/301_legende_npl_de.html

Rechtsvorschriften

Baureglement:

<https://oerebfiles.apps.be.ch/30101/1994/Baureglement.pdf>

Überbauungsordnung_Brückfeld:

https://oerebfiles.apps.be.ch/30101/1994/UeO_Brueckfeld.pdf

Gesetzliche Grundlagen

Bundesgesetz über die Raumplanung:

<https://www.admin.ch/ch/d/sr/c700.html>

Baugesetz:

https://www.belex.sites.be.ch/frontend/texts_of_law/392

Bauverordnung:

https://www.belex.sites.be.ch/frontend/texts_of_law/391

Verordnung über die Begriffe und Messweisen im Bauwesen:

https://www.belex.sites.be.ch/frontend/texts_of_law/390

Weitere Informationen und Hinweise

—

Zuständige Stelle

Gemeinde Aarberg:

<http://www.aarberg.ch>

Glossar/Abkürzungen

AltIV: Verordnung über die Sanierung von belasteten Standorten (Altlasten-Verordnung) (SR 814.680)

BFS-Nr.: Amtliche Gemeindenummer

EBG: Eisenbahngesetz (SR 742.101)

E-GRID: Eidgenössische Grundstücksidentifikation

EV ÖREBKV: Einführungsverordnung zur eidgenössischen Verordnung über den Kataster der öffentlich-rechtlichen Eigentumsbeschränkungen vom 18. September 2013 (BSG 215.341.4)

GeolG: Bundesgesetz über Geoinformation (Geoinformationsgesetz) (SR 510.62)

GeolV: Verordnung über Geoinformation (Geoinformationsverordnung) (SR 510.620)

GSchG: Bundesgesetz über den Schutz der Gewässer (Gewässerschutzgesetz) (SR 814.20)

GSchV: Gewässerschutzverordnung (SR 814.201)

KbS: Kataster der belasteten Standorte

LFG: Bundesgesetz über die Luftfahrt (Luftfahrtgesetz) (SR 748.0)

LSV: Lärmschutz-Verordnung (SR 814.41)

NSG: Bundesgesetz über die Nationalstrassen (SR 725.11)

ÖREB: Öffentlich-rechtliche Eigentumsbeschränkung

ÖREB-Kataster: Kataster der öffentlich-rechtlichen Eigentumsbeschränkungen. Eine Beschreibung der Inhalte ist auf www.be.ch/oerebk zu finden.

ÖREBKV: Verordnung über den Kataster der öffentlich-rechtlichen Eigentumsbeschränkungen (SR 510.622.4)

Rechtsvorschrift: Dokument zu einer öffentlich-rechtlichen Eigentumsbeschränkung, das zusammen mit den Geobasisdaten als Einheit die Eigentumsbeschränkung unmittelbar umschreibt und im gleichen Rechtsverfahren erlassen wurde.

RPG: Bundesgesetz über die Raumplanung (Raumplanungsgesetz) (SR 700)

RPV: Raumplanungsverordnung (SR 700.1)

USG: Bundesgesetz über den Umweltschutz (Umweltschutzgesetz) (SR 814.01)

VIL: Verordnung über die Infrastruktur der Luftfahrt (SR 748.131.1)

WaG: Bundesgesetz über den Wald (Waldgesetz) (SR 921.0)

Waldabstandslinien: Waldabstandslinien werden im Kanton Bern gemäss der kantonalen Fachgesetzgebung als Wald-Baulinien bezeichnet. Sie werden im Rahmen eines Nutzungsplanungsverfahrens erlassen und können auch gemeindespezifische Bezeichnungen aufweisen (z.B. reduzierter Waldabstand).
